

PROTHÈSE DE GENOU MODULAIRE
ROTATOIRE À CHARNIÈRE

ROTAX™ *gamme cimentée*



DOCUMENTATION



groupe lépine

Depuis 1714

FÉMUR

- alliage de Chrome, Cobalt, Molybdène.
- stérilisation par rayonnement Gamma.

IMPLANT FÉMORAL ROTAX DROIT CIMENTÉ



Désignation	Réf
FEMUR ROTAX CIM T1 DROIT	K390110
FEMUR ROTAX CIM T3 DROIT	K390130

IMPLANT FÉMORAL ROTAX GAUCHE CIMENTÉ

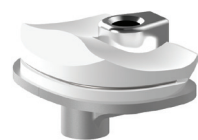


Désignation	Réf
FEMUR ROTAX CIM T1 GAUCHE	K390111
FEMUR ROTAX CIM T3 GAUCHE	K390131

EMBASE

- alliage de Chrome, Cobalt, Molybdène.
- surface usinée en polyéthylène UHMW.
- stérilisation par rayonnement Gamma.

EMBASE TIBIALE ROTAX CIMENTÉE



Désignation	Réf
EMBASE TIBIALE ROTAX T1	K391110
EMBASE TIBIALE ROTAX T3	K391130

TIGE ANCRAGE

- alliage de Chrome, Cobalt, Molybdène.
- tige modulaire, compatible avec fémur et embase tibiale.
- stérilisation par rayonnement Gamma.

TIGE ANCRAGE ROTAX CIMENTÉE



Désignation	Caractéristique	Réf
TIGE ANCRAGE ROTAX CIM L075	75 mm	K393075
TIGE ANCRAGE ROTAX CIM L105	105 mm	K393105
TIGE ANCRAGE ROTAX CIM L125	125 mm	K393125

ROTULE

- usinée en polyéthylène UHMW.
- stérilisation par oxyde d'éthylène.

ROTULE ROTAX CIMENTÉE



Désignation	Réf
ROTULE ROTAX CIM T1	K691010
ROTULE ROTAX CIM T3	K691030

CALE

- alliage inox à haute teneur en azote.
- stérilisation par rayonnement Gamma.

CALE TIBIALE ROTAX CIMENTÉE



Désignation	Épaisseur	Réf
CALE TIBIALE ROTAX CIM T1 H05	5 mm	K091111
CALE TIBIALE ROTAX CIM T1 H10	10 mm	K091112
CALE TIBIALE ROTAX CIM T3 H05	5 mm	K091131
CALE TIBIALE ROTAX CIM T3 H10	10 mm	K091132

lépine Algérie
9 rue philosophe Tabrizi
Les sources
Bir Mourad Rais - ALGER
lepine-algerie@groupe-lepine.com

lépine Italia
Via Cassanese 100,
20090 Segrate (Milano)
lepine-italia@groupe-lepine.com

lépine Ibérica
C/J.J. Tadeo Murguía
N. 3 - 5 BAJO
20304 IRÚN (GUIPÚZCOA)
lepine-iberica@groupe-lepine.com

lépine Maroc
79 avenue IBN SINA
10080 RABAT - AGDAL
lepine-maroc@groupe-lepine.com

175 rue Jacquard - CS 50307
69727 Genay Cedex - FRANCE
Tél. +33 (0)4 72 33 02 95
Fax +33 (0)4 72 35 96 50

www.groupe-lepine.com



groupe lépine

Depuis 1714